

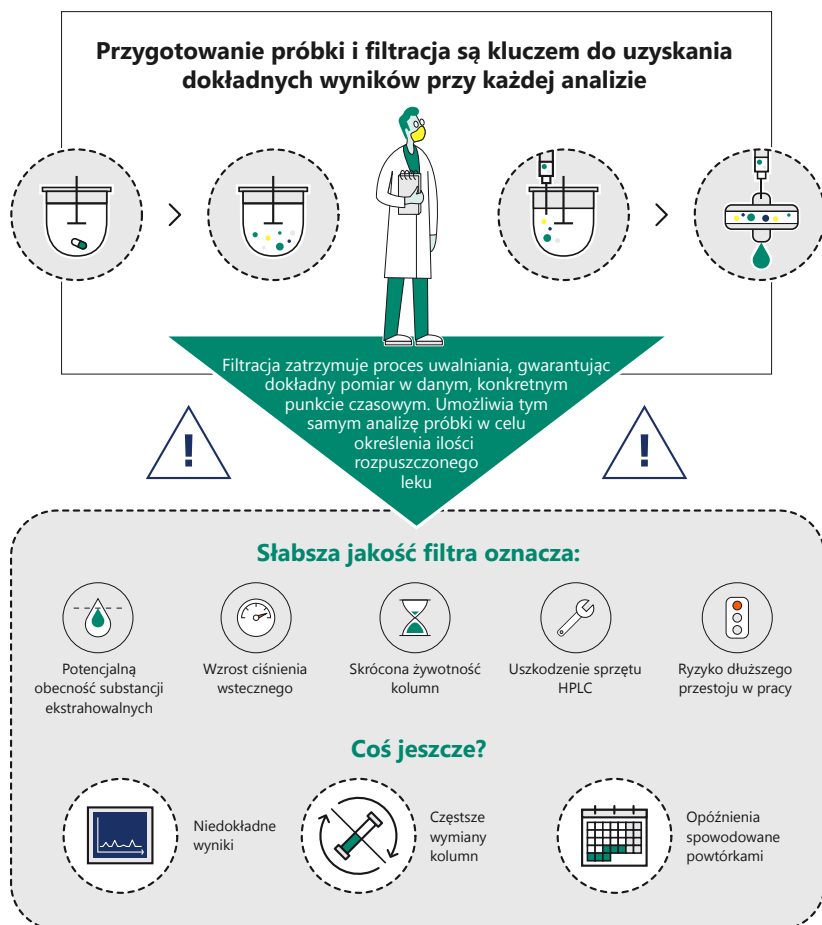


Dobra filtracja to forma sztuki

Przewodnik po subtelnym
świecie filtracji.



Dlaczego decyzja o wyborze filtrów jest taka ważna



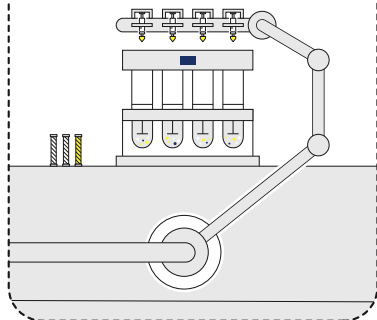
Więcej

Odkryj najwyższej jakości filtry do testów uwalniania Whatman™

Wsparcie wszystkich wymagań w zakresie testów uwalniania

Systemy zautomatyzowane

Testy uwalniania wymagają wieloetapowego samplowania; automatyzacja może poprawić wydajność, eliminując konieczność ciągłego powtarzania zadań manualnych. Nasze rozwiązania filtracyjne dla systemów zautomatyzowanych obejmuje filtry strzykawkowe Whatman™ Roby i 8-kanatowe płytki filtracyjne Whatman™ 850-DS.



Metody manualne

Dla metod manualnych w testach uwalniania oferujemy szeroką gamę rozwiązań filtracyjnych, które mogą pomóc w opracowaniu i optymalizacji. Są to filtry strzykawkowe Whatman GD/X™ (specjalnie zoptymalizowane dla rozтворów zawierających duże cząstki) i Whatman Puradisc™ H-PTFE.



Wykorzystaj filtry Whatman™ w swojej analizie



Wysoka kompatybilność

Cytiva posiada w ofercie szeroki zakres mediów filtracyjnych, co umożliwia optymalny dobór materiałów dla Twojej analizy.



Najwyższa odzyskiwalność leku

Szeroka oferta filtrów pomaga zapewnić optymalny dobór filtra dla danej próbki w celu minimalizacji wiązania, umożliwiając jednocześnie uzyskanie wysokiego poziomu odzyskiwalności API (aktywnej substancji farmaceutycznej).



Niska zawartość substancji ekstrahowanych

Cytiva oferuje szeroki zakres membran w celu minimalizacji ryzyka zanieczyszczenia roztworu.

Więcej

Odkryj najwyższej jakości filtry do testów uwalniania Whatman™

Piękno testów uwalniania z filtrami Whatman™

Jeśli wybierzesz filtry Whatman™ możesz oczekiwać:



Rzetelnych wyników

Wybór właściwego filtra membranowego pomaga zapewnić wiarygodne wyniki i dokładne działanie aparatury - dzięki czemu można osiągnąć:



Ochrony aparatury

Twoja aparatura analityczna jest bardzo ważna i cenna. Każdy przestój spowodowany zablokowaniem lub uszkodzeniem kolumn może wpłynąć na wyniki i koszty. Inwestycja w wysokiej jakości filtry oznacza:



Stalą kontrolę jakości



Zwiększone prognozy zachowań in vivo



Wysoką powtarzalność



Zwiększoną żywotność kolumn i aparatury



Zwiększoną swoistość w profilach uwalniania



Efektywniejsze metody badania leków



Redukcję kosztów przestoju



Dokładne i niezawodne - niezależnie od tego, czy przeprowadzasz zautomatyzowane czy manualne testy uwalniania

Więcej

Odkryj najwyższej jakości filtry do testów uwalniania Whatman™

Jak dobrać prawidłowy filtr do testów uwalniania

Zastanów się nad następującymi kwestiami:



Rozmiar porów i wydajność

Wybierz odpowiednią wielkość porów, aby zoptymalizować przygotowanie próbki i zmniejszyć ilość cząstek stałych zakłócających analizę.



Adsorpcja

Rozpuszczona substancja czynna (API) nie powinna być adsorbowana na filtrze podczas klarowania, gdyż prowadzi to do błędów w oznaczeniach ilościowych. Membrany z regenerowanej celulozy charakteryzują się minimalną adsorpcją.



Kompatybilność chemiczna

pH, siła jonowa i środki powierzchniowo czynne powinny być zwalidowane dla Twojego medium filtracyjnego. Rozważ wybór membrany o szerokiej kompatybilności chemicznej, takiej jak regenerowana celuloza, hydrofłowy PTFE czy PVDF.



Ładunek filtra

Aby uniknąć sytuacji, w której próbki z dużą zawartością cząstek przedwcześnie blokują filtr, należy zastosować - do badań manualnych - jednostki o dużym ładunku, takie jak filtry strzykawkowe Whatman GD/X™ lub filtry strzykawkowe Whatman™ Roby z filtrem wstępnym do badań automatyzowanych.



Substancje ekstrahowalne

Zakłócenia w wykrywaniu analitów stają się problemem, jeśli adsorbowane są na tej samej długości fali co API. Użyj materiałów filtracyjnych o niskiej zawartości substancji ekstrahowalnych, takie jak regenerowana celuloza.



Więcej

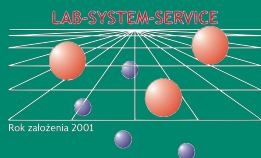
Odkryj najwyższej jakości filtry do testów uwalniania Whatman™



Cytiva oraz Drop logo są znakami towarowymi Global Life Sciences IP Holdco LLC lub podmiotów powiązanych. Whatman jest znakiem towarowym Global Life Sciences Solutions USA LLC lub podmiotów powiązanych prowadzących działalność jako Cytiva.

© 2022 Cytiva

Dobra filtracja to forma sztuki. To nasza specjalność!



www.s-und-s.pl
ul. Relaksowa 7
70-892 Szczecin
tel. 91 46 223 23, fax 91 46 217 63
e-mail: biuro@s-und-s.pl