

Filtry kwarcowe QM-C Whatman



Filtry kwarcowe QM-C o najwyższej czystości i odporności na wysokie temperatury do analiz cząstek stałych w powietrzu.

Najnowszy produkt w portfolio filtrów kwarcowych Whatman - filtry QM-C - zaprojektowane zostały głównie do analizy metali ciężkich w powietrzu.

Filtry kwarcowe QM-C produkowane są z surowca krzemionkowego o najwyższej, 100% czystości, bez stosowania dodatków i lepiszczy. Na każdym etapie produkcji, począwszy od surowca, aż do finalnego produktu, QM-C poddawane są restrykcyjnym analizom. Każda partia produktu jest wstępnie wyprażana i testowana w celu zapewnienia zawartości metali ciężkich na poziomach zgodnych z europejskimi i amerykańskimi normami środowiskowymi w zakresie analizy związków nieorganicznych w powietrzu oraz emitowanych ze źródeł stacjonarnych.

Filtry QMC zostały zaprojektowane do wykorzystania w analizach metali ciężkich oraz związków nieorganicznych i organicznych przy monitoringu powietrza. Znajdują one zastosowanie w analizie pyłu zawieszono PM2.5/PM10/TSP, badaniu metali ciężkich, oznaczaniu wielopierścieniowych węglowodorów aromatycznych i polichlorowanych bifenyli, jak również w analizie tzw. "czarnego węgla" (BC) itp. Dzięki wykorzystaniu najwyższej jakości surowców zachowują one swoje wyjątkowe właściwości w temperaturze do 1200°C.



Zawartość metali

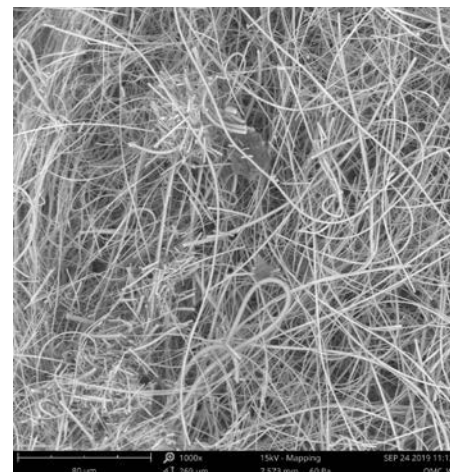
Metal	ppm
As	<0.1
Cr	<5
Ni	<3.5
Pb	<2

Cechy i korzyści

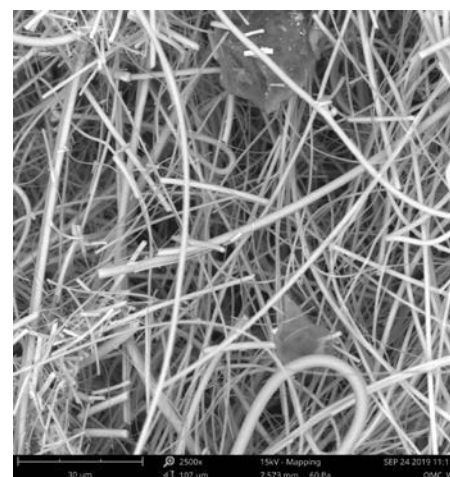
- Wykonane ze 100% czystej krzemionki, przy zastosowaniu produktów posiadających certyfikat LEAN
- Efektywność retencji $\geq 99,95\%$ dla cząstek $0,3 \mu\text{m}$ DOP
- Certyfikowanie każdej partii produktu w celu zapewnienia zgodności z normami EPA (metoda IO-3.5 i metoda 29) oraz z normami EN (EN14902, EN12341, EN14385) w zakresie analizy związków nieorganicznych w powietrzu oraz emitowanych ze źródeł stacjonarnych
- Ekstremalnie niska zawartość metali śladowych
- Odporność na temperatury do 1200°C .
- Wstępnie wyprażone w celu eliminacji substancji organicznych
- Certyfikat analizy dla każdej partii produktu wraz z raportem o zawartości metali śladowych

Informacje o produkcie

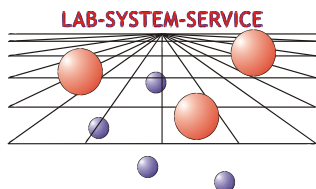
Opis	Nr katalogowy
QMC pre-fired, 37 mm, 100/pk	1855-037
QMC pre-fired, 47 mm, 100/pk	1855-047
QMC pre-fired, 82 mm, 100/pk	1855-082
QMC pre-fired, 90 mm, 100/pk	1855-090
QMC pre-fired, 110 mm, 100/pk	1855-110
QMC pre-fired, 150 mm, 100/pk	1855-150
QMC pre-fired, 8 ×10 in, 25/pk	1855-865
QMC pre-fired, 8 ×10 in, 100/pk	1855-866



Obraz SEM filtra QM-C, powiększenie 1000x



Obraz SEM filtra QM-C, powiększenie 2500x



www.s-und-s.pl

Lab-System-Service
ul. Relaksowa 7
70-892 Szczecin
tel. 91 46 223 23, fax 91 46 217 63
e-mail: biuro@s-und-s.pl

2019 Lab-System-Service


cytiva